



# 工事の状況(平成24年7月の予定)

## 7月工事予定

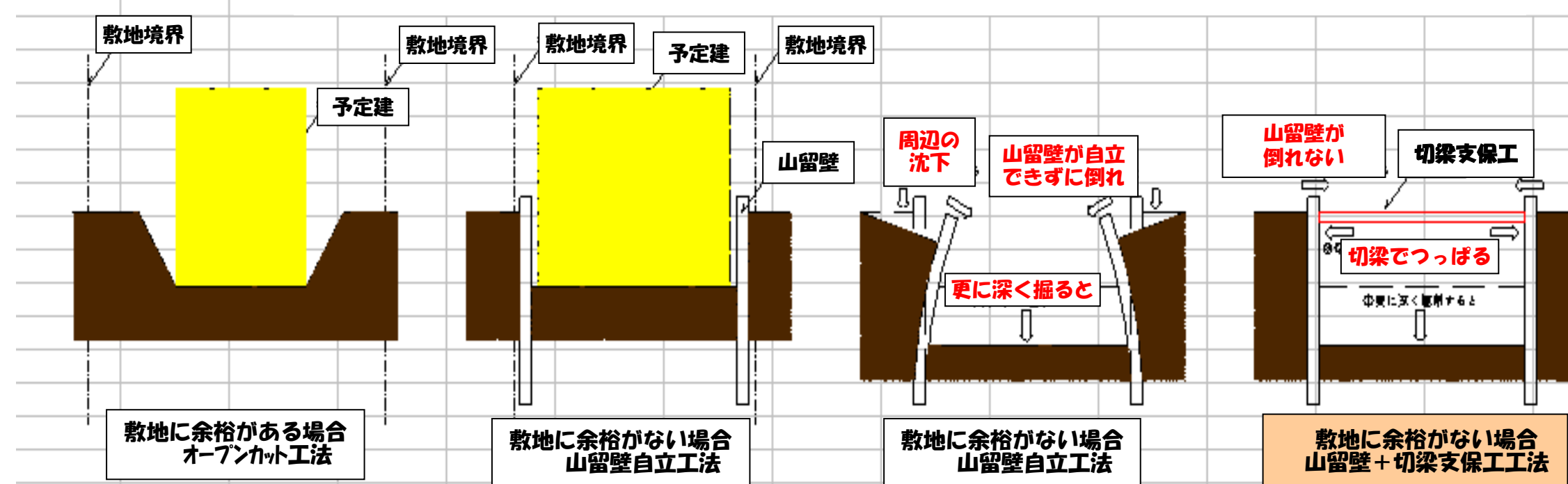
	7月																															8月					
	1	2	3	4	5	6	7	8	9	10	11	12	13	14	15	16	17	18	19	20	21	22	23	24	25	26	27	28	29	30	31	1	2	3	4		
	日	月	火	水	木	金	土	日	月	火	水	木	金	土	日	月	火	水	木	金	土	日	月	火	水	木	金	土	日	月	火	水	木	金	土		
仮設工事																																					
仮設機橋・支保工工事																																					
土工事																																					
騒音・振動発生作業																																					

※ 6月で、ようやく山留工事が完了しました。終日の騒音・振動作業が続き、ご迷惑をおかけしております。  
7月も、土工事による終日騒音・振動が発生します。ご協力をお願い致します。毎週日曜日は、お休み致します。

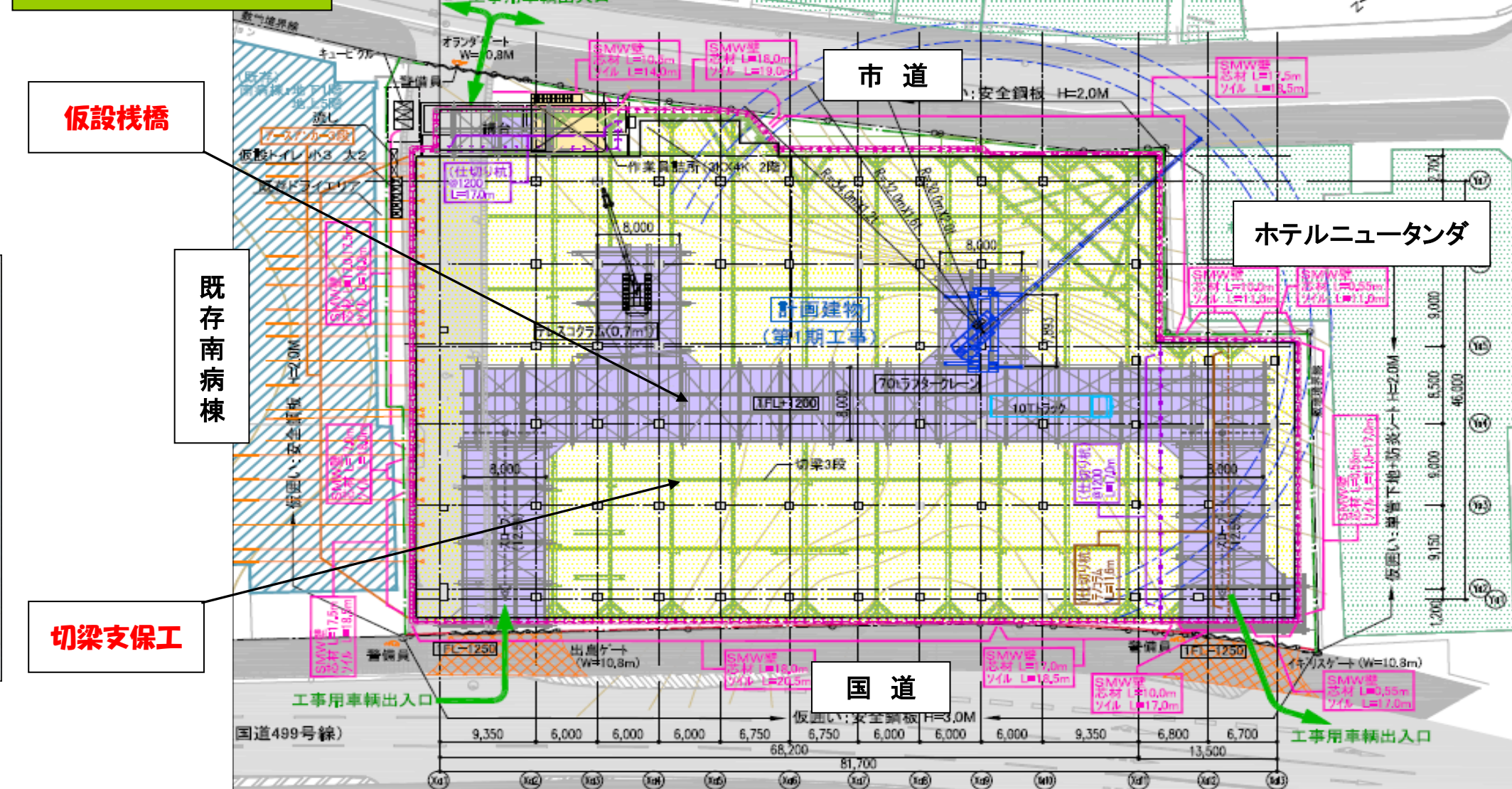


今月は、「切梁支保工」について説明します。  
深い地下工事を行なうときに採用する工法のひとつです。

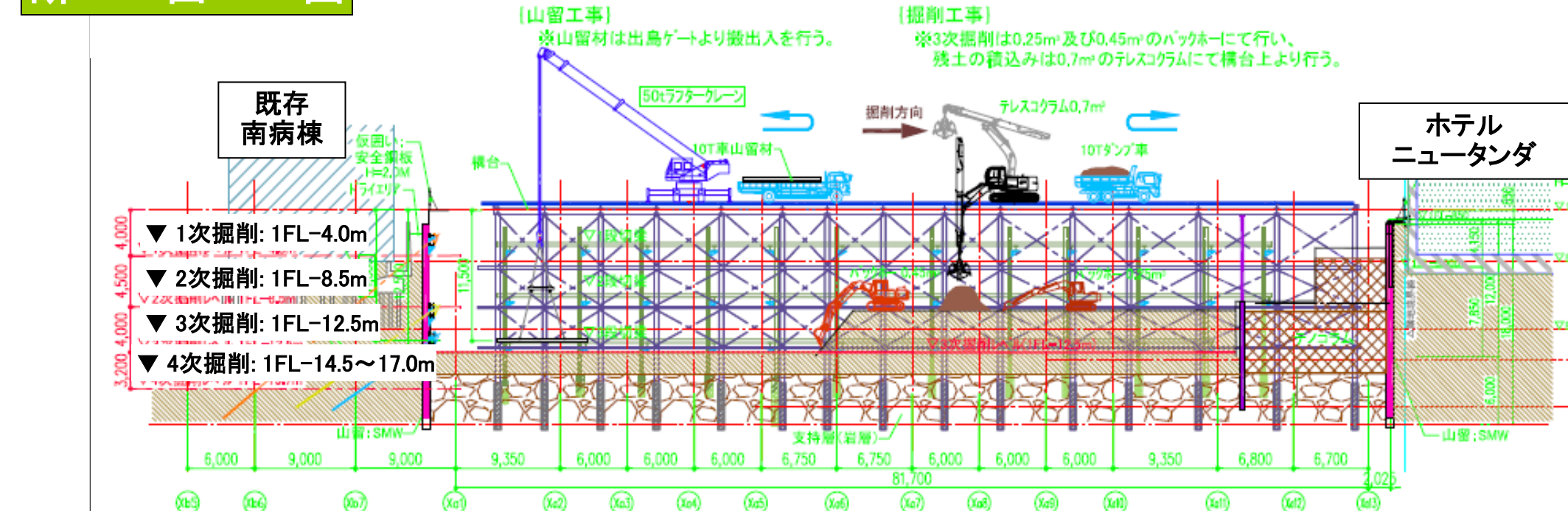
★切梁支保工とは？・・・道路際まで掘削するために設置した山留壁(親杭横矢板・鋼矢板)は、ある程度の掘削深さに到達すると内側に倒れてしまい周囲の道路が沈下したり陥没したりする。その為仮設鉄骨(切梁:ぎりばり)による突っ張り(支保工の架設:しほこう)を行い周囲の道路や作業場所の安全を確保した上で、建物の基礎を構築していく。



## 平面図



## 断面図



既存南病棟屋上から見た6月末日 工事現場状況



山留壁 (SMW) 工事施工状況



長崎湾上空方向から見た工事現場状況



長崎さくく  
「ながさき」を歩こう

大成・西海・三基・松栄 特定建設工事共同企業体  
お問い合わせ TEL 095-895-7001