



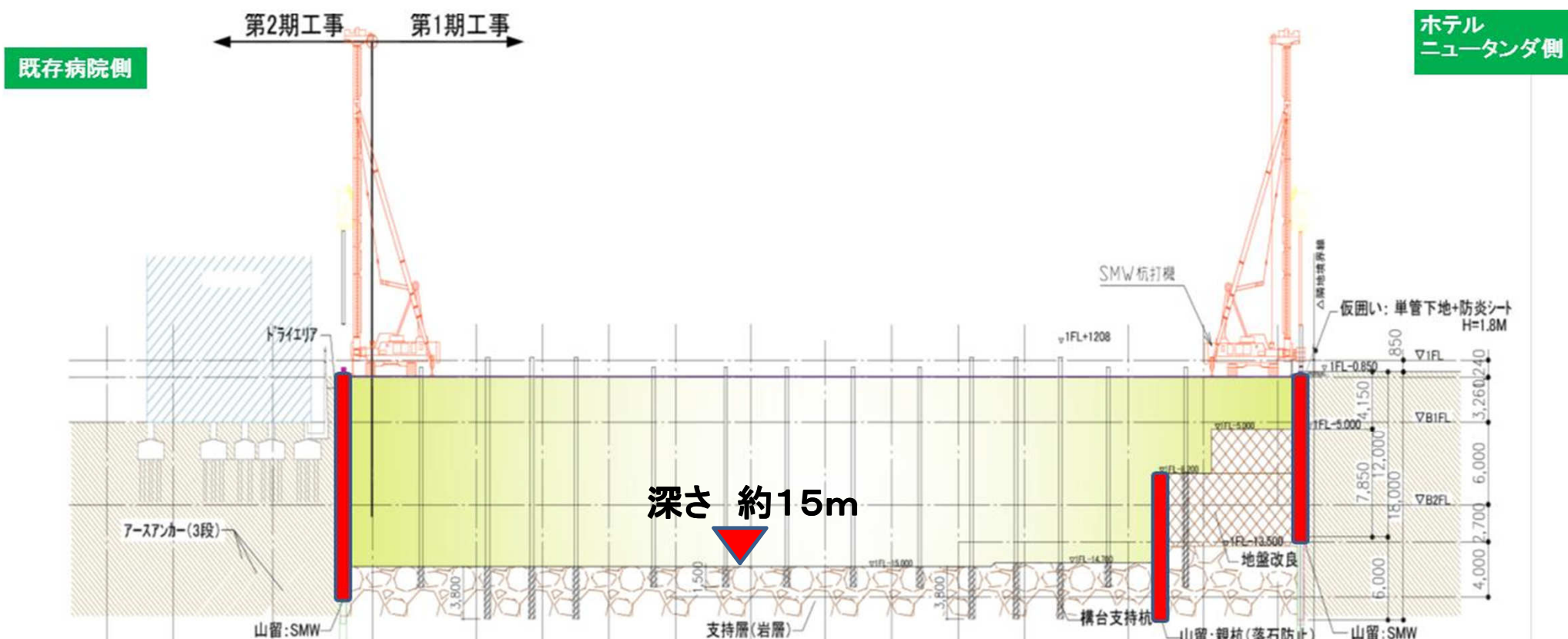
# 工事の状況(平成24年5月の予定)

## 5月度工事予定

	5月																															6月																																		
	1	2	3	4	5	6	7	8	9	10	11	12	13	14	15	16	17	18	19	20	21	22	23	24	25	26	27	28	29	30	31	1	2	3	4																															
	火	水	木	金	土	日	月	火	水	木	金	土	日	月	火	水	木	金	土	日	月	火	水	木	金	土	日	月	火	水	木	金	土	日	月																															
仮設工事	仮囲い盛替													仮囲い復旧・ゲート整備							仮囲い復旧・ゲート整備							仮囲い復旧・ゲート整備																																						
																												仮設排水設備(ディープカット)工事																																						
山留工事														SMW打設																																																				
	GW休													山留壁先行削孔工事																																																				
仮設柵橋・支保工工事																					柵橋支持杭・切梁支保工柵杭打設																																													
地盤改良杭工事	← 暇 →																				地盤改良杭打設																																													
																																騒音・振動発生作業																																		

※ 5月度も、終日騒音・振動作業が続きます。ご協力をお願い致します。  
5月3日(木)～6日(日)及び 毎週日曜日は、お休み致します。

## 断面図イメージ



長崎さくく  
「ながさき」を歩こう



## 山留工事とは？

新市立病院は、地下2階・地上8階の建物です。まず最初に地下の土砂を掘削しますが、その際に周辺の地盤の崩壊を防ぐ工事を山留工事といいます。今回の工事では水の浸入も防ぐ目的としてSMW工法を採用しています。



## SMW工法とは？

SMWとは土(Soil)とセメント系懸濁液と原位置で混合・攪拌(Mixing)し、地中に造成する壁体(Wall)の略称です。SMW工法とは専用開発された多軸混練オーガー機で原地盤を削孔し、その先端よりセメント系懸濁液を吐出してソイルセメント壁体を造るものです。

## 施工順序

### 準備工

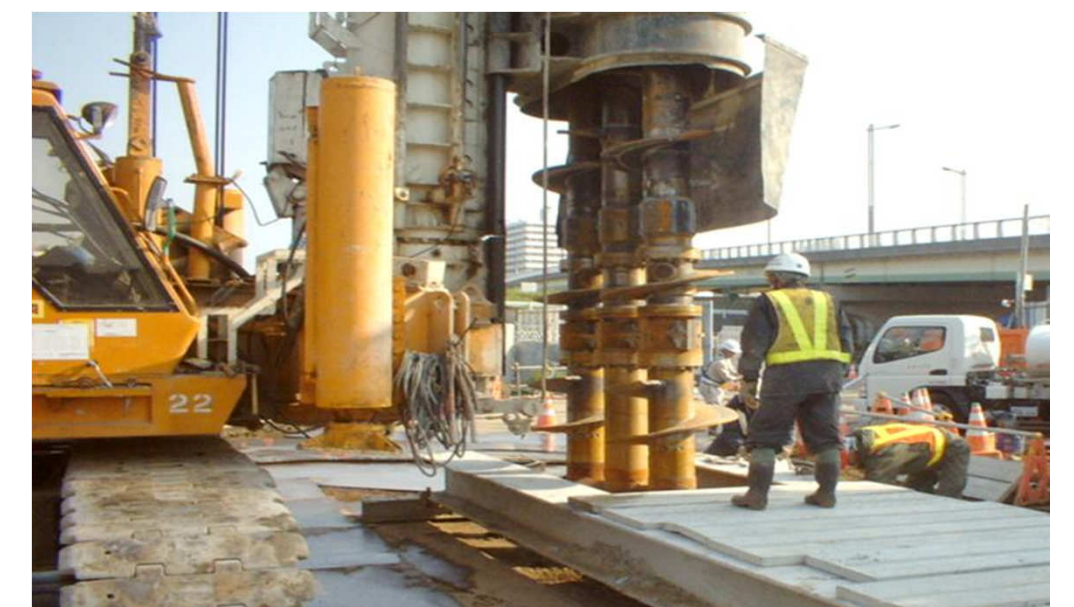
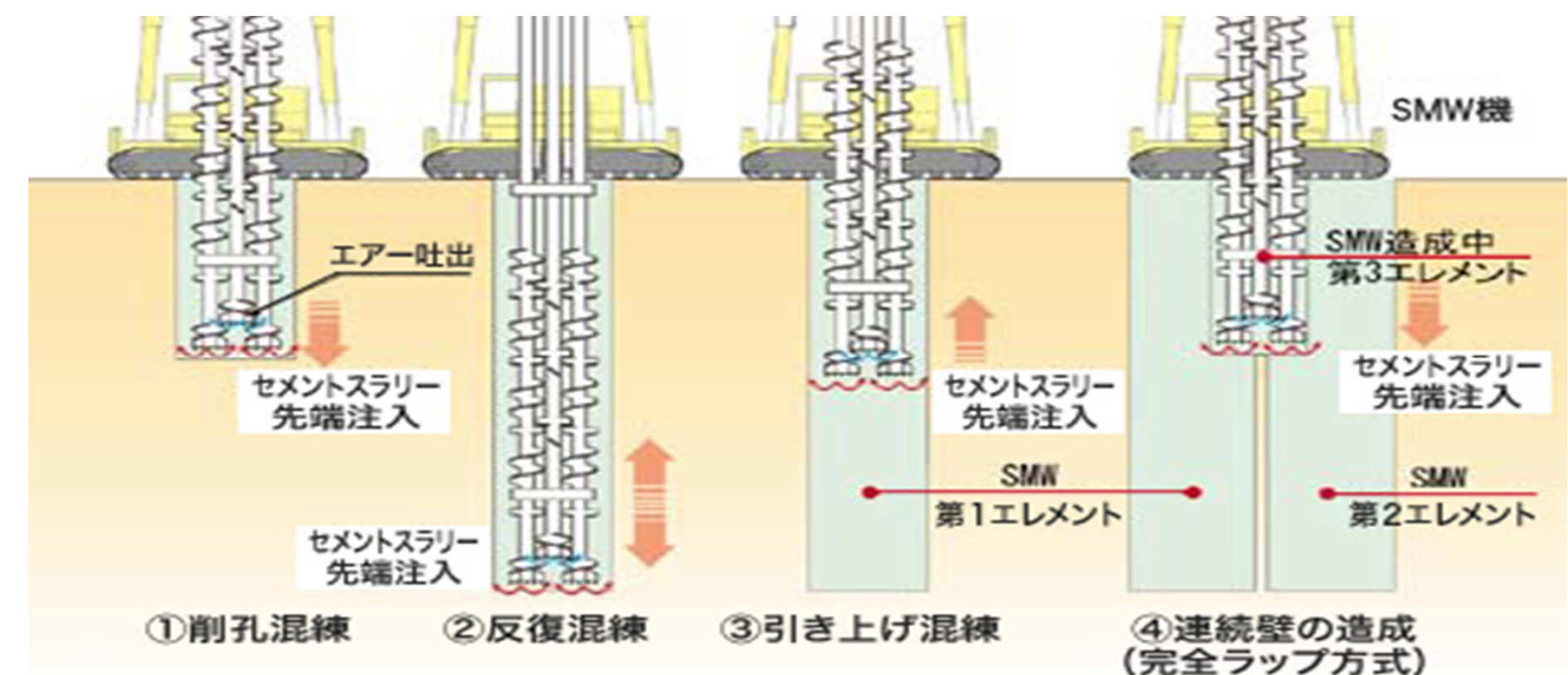
- ① 定規据付
- ② 施工位置マーキング

### 削孔

- ① 削孔
- ② 反復混練
- ③ 引き上げ混練

### 芯材(H形鋼)の建込 芯材の固定

### SMW造成完了



大成・西海・三基・松栄 特定建設工事共同企業体

お問い合わせ TEL 095-895-7001