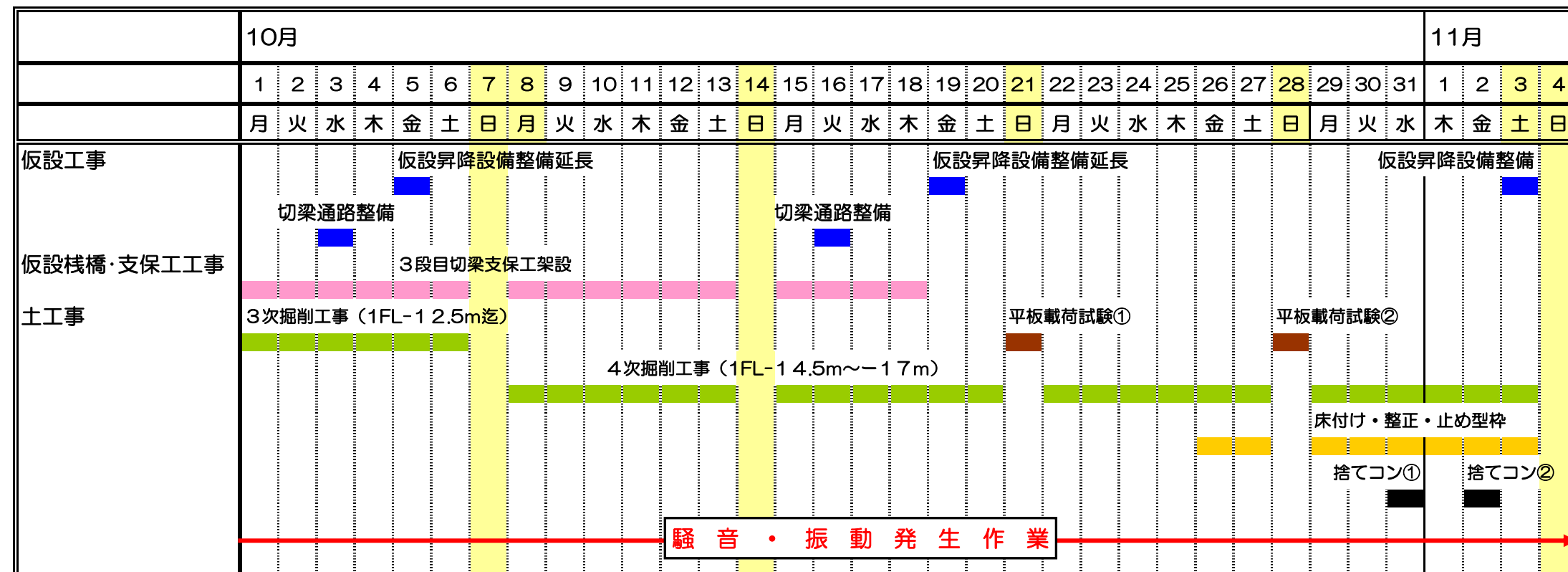




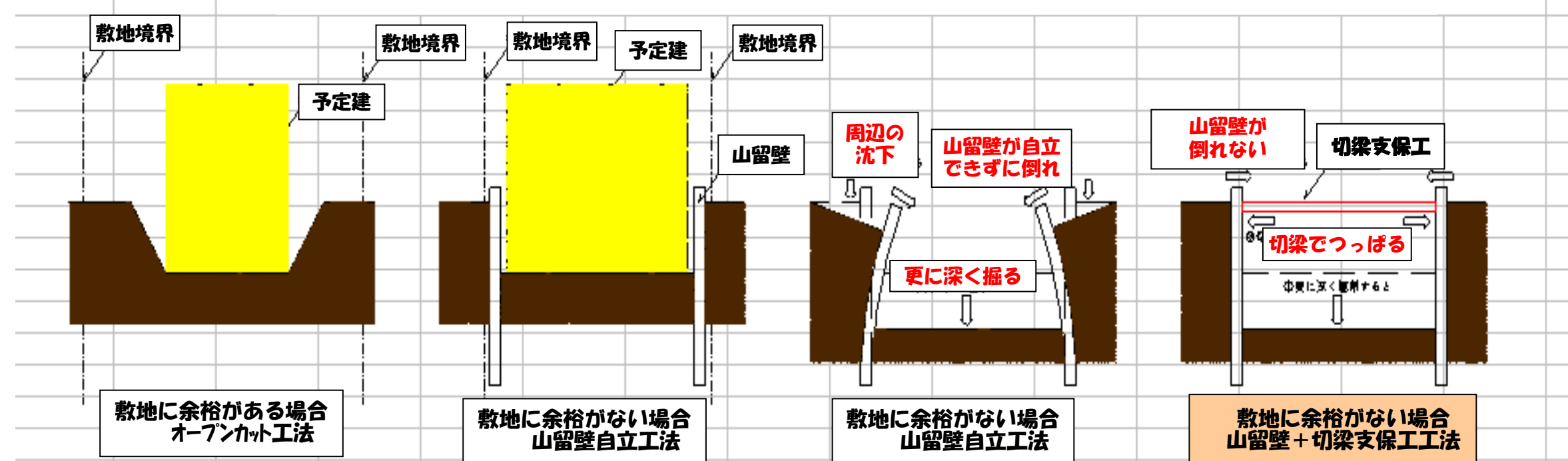
工事の状況(平成24年10月の予定)

10月度工事予定

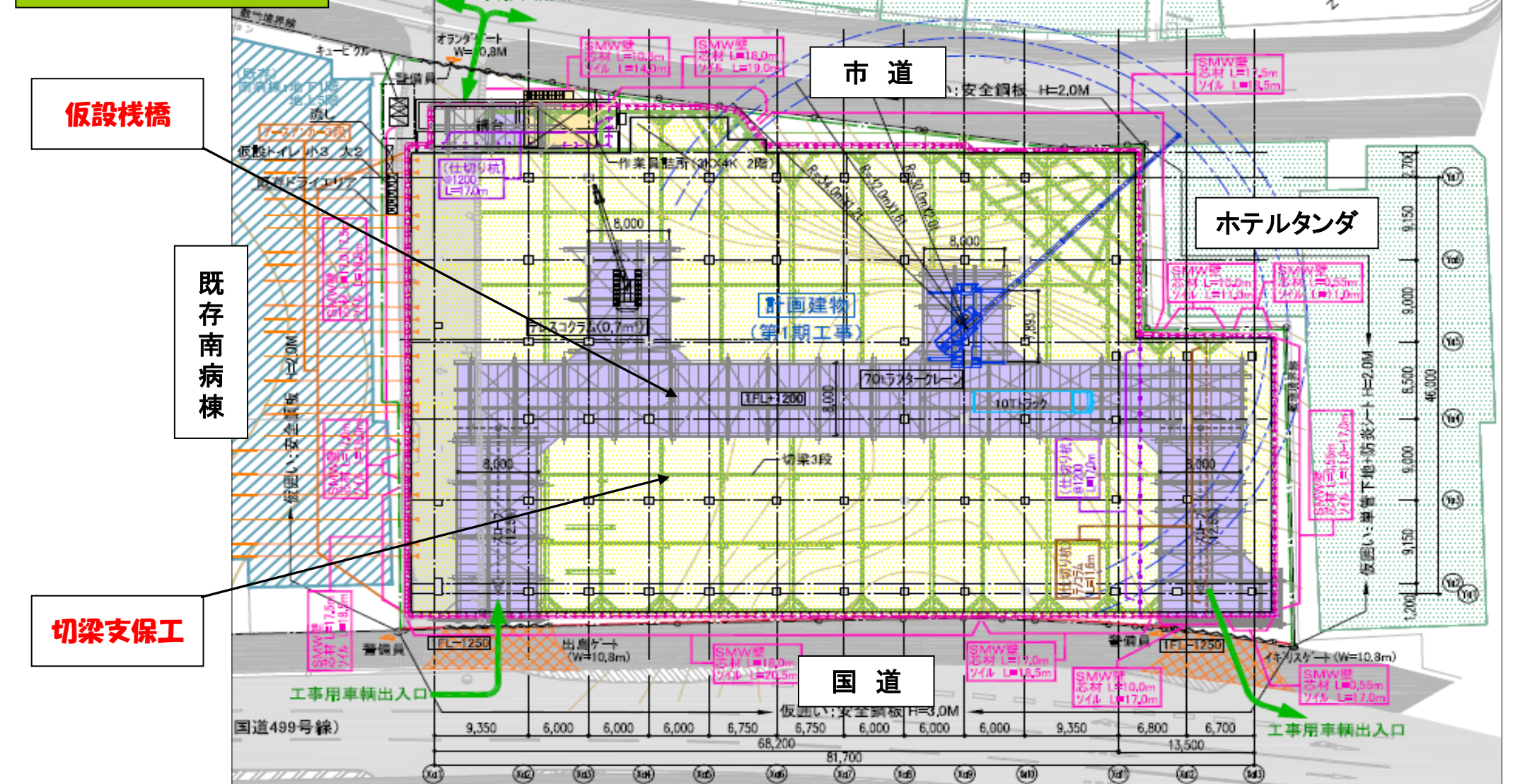


今月は、「切梁支保工」について説明します。
深い地下工事を行なうときに採用する工法のひとつです。

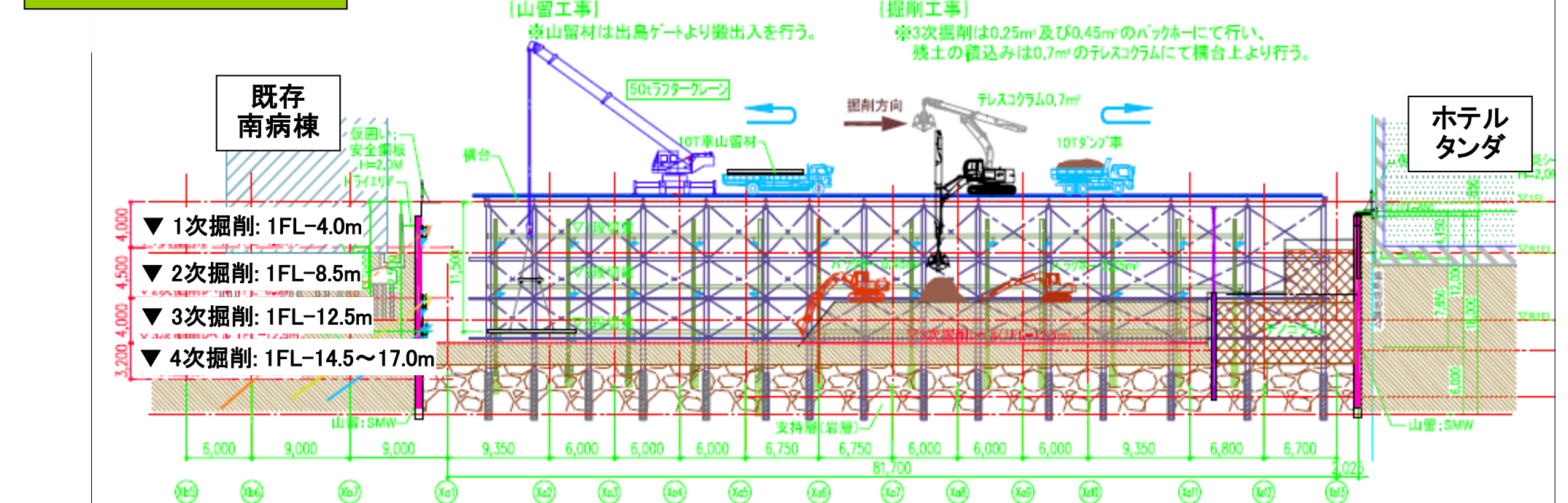
★切梁支保工とは？・・・道路際まで掘削するために設置した山留壁(親杭横矢板・鋼矢板)は、ある程度の掘削深さに到達すると内側に倒れてしまい周囲の道路が沈下したり陥没したりする。その為仮設鉄骨(切梁:ぎりばり)による突っ張り(支保工の架設:しほこう)を行い周囲の道路や作業場所の安全を確保した上で、建物の基礎を構築していく。



平面図



断面図



既存南病棟屋上から見た9月末日 工事現場状況



土工事(3次掘削)施工状況



3段目切梁支保工架設状況



長崎さくく
「ながさき」を歩こう